



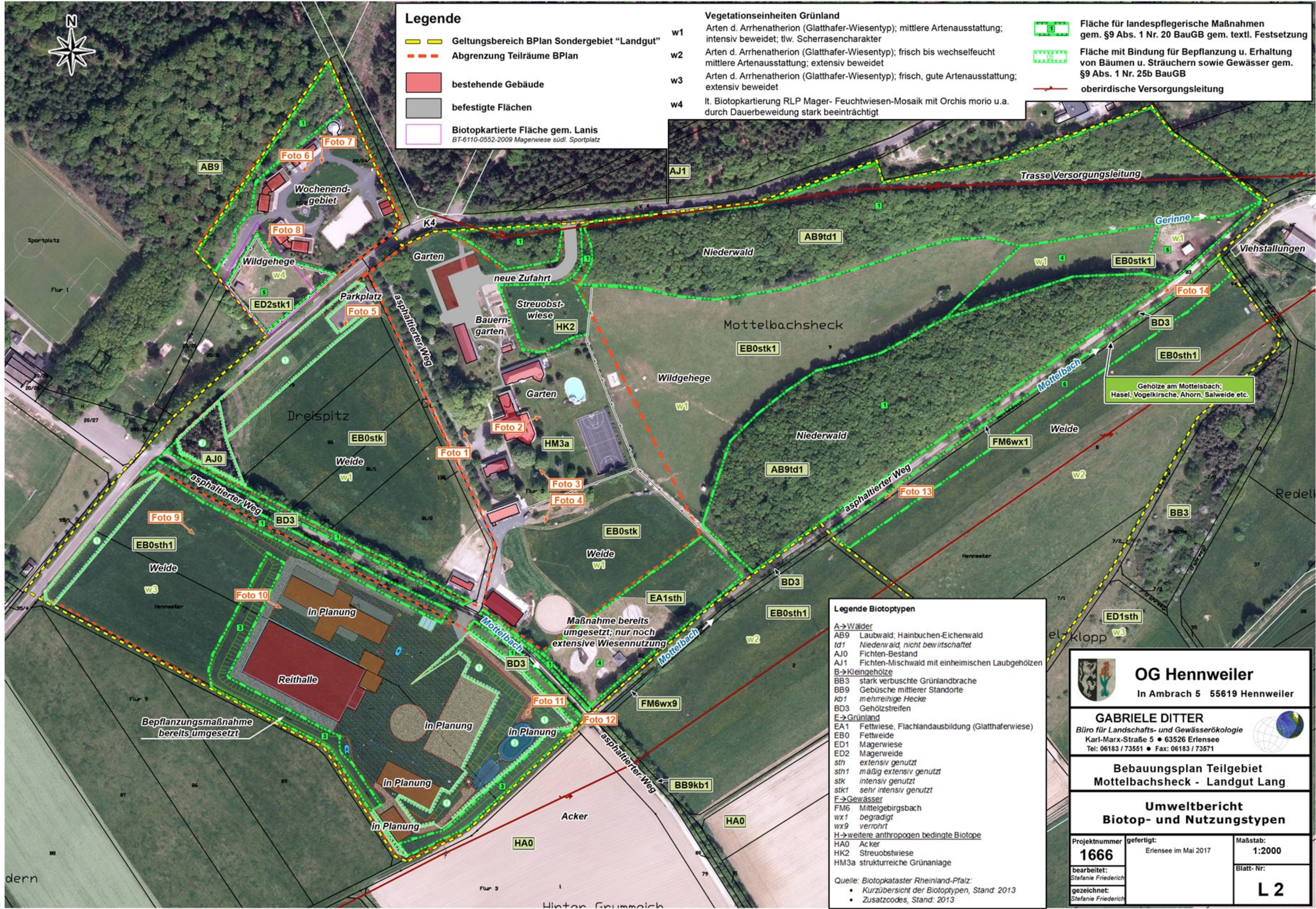
Legende

- Geltungsbereich BPlan Sondergebiet "Landgut"
- Abgrenzung Teilräume BPlan
- bestehende Gebäude
- befestigte Flächen
- Biotopkartierte Fläche gem. Lanis
BT-6110-0552-2009 Magerwiese südl. Sportplatz

Vegetationseinheiten Grünland

- w1 Arten d. Arrhenatherion (Glatthafer-Wiesentyp); mittlere Artenausstattung; intensiv beweidet; tw. Scherrasencharakter
- w2 Arten d. Arrhenatherion (Glatthafer-Wiesentyp); frisch bis wechselfeucht mittlere Artenausstattung; extensiv beweidet
- w3 Arten d. Arrhenatherion (Glatthafer-Wiesentyp); frisch, gute Artenausstattung; extensiv beweidet
- w4 lt. Biotopkartierung RLP Mager- Feuchtwiesen-Mosaik mit *Orchis morio* u.a. durch Dauerbeweidung stark beeinträchtigt

- Fläche für landschaftliche Maßnahmen gem. §9 Abs. 1 Nr. 20 BauGB gem. textl. Festsetzung
- Fläche mit Bindung für Bepflanzung u. Erhaltung von Bäumen u. Sträuchern sowie Gewässer gem. §9 Abs. 1 Nr. 25b BauGB
- oberirdische Versorgungsleitung



Legende Biotoptypen

- A → Wälder
 - AB9 Laubwald; Hainbuchen-Eichenwald
 - td1 Niederwald, nicht bewirtschaftet
 - AJ0 Fichten-Bestand
 - AJ1 Fichten-Mischwald mit einheimischen Laubgehölzen
- B → Kleingehölze
 - BB3 stark verbuschte Grünlandbrache
 - BB9 Gebüsche mittlerer Standorte
 - kb1 mehrreihige Hecke
 - BD3 Gehölzstreifen
- E → Grünland
 - EA1 Fettwiese, Flachlandausbildung (Glatthaferwiese)
 - EB0 Fettweide
 - ED1 Magerwiese
 - ED2 Magerweide
 - sth extensiv genutzt
 - sth1 mäßig extensiv genutzt
 - stk intensiv genutzt
 - stk1 sehr intensiv genutzt
- F → Gewässer
 - FM6 Mittelgebirgsbach
 - wx1 begradigt
 - wx9 verrohrt
- H → weitere anthropogen bedingte Biotope
 - HA0 Acker
 - HK2 Streuobstwiese
 - HM3a strukturreiche Grünanlage

Quelle: Biotopkataster Rheinland-Pfalz:
 • Kurzübersicht der Biotoptypen, Stand: 2013
 • Zusatzcodes, Stand: 2013

OG Hennweiler
 In Ambrach 5 55619 Hennweiler

GABRIELE DITTER
 Büro für Landschafts- und Gewässerökologie
 Karl-Marx-Straße 5 • 63526 Erlensee
 Tel: 06183 / 73551 • Fax: 06183 / 73571

**Bebauungsplan Teilgebiet
 Mottelbachsheck - Landgut Lang**

**Umweltbericht
 Biotop- und Nutzungstypen**

Projektnummer 1666	gefertigt: Erlensee im Mai 2017	Maßstab: 1:2000
bearbeitet: Stefanie Friederich	gezeichnet: Stefanie Friederich	Blatt-Nr: L 2